

DB EDI-STANDARD VERSION 1.1

SEGMENTBESKRIVELSE

INVOIC D96A

Udarbejdet af

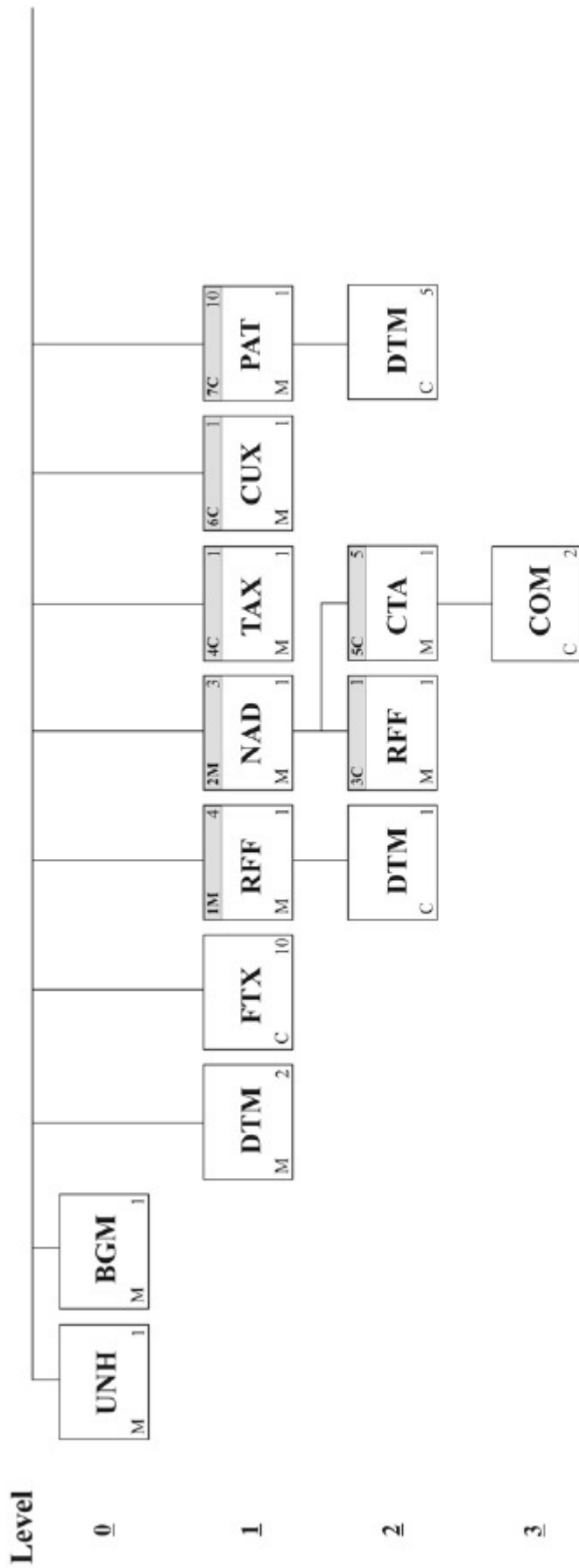
BRANCHEFORENINGEN
DANSKE
BYGGECENTRE

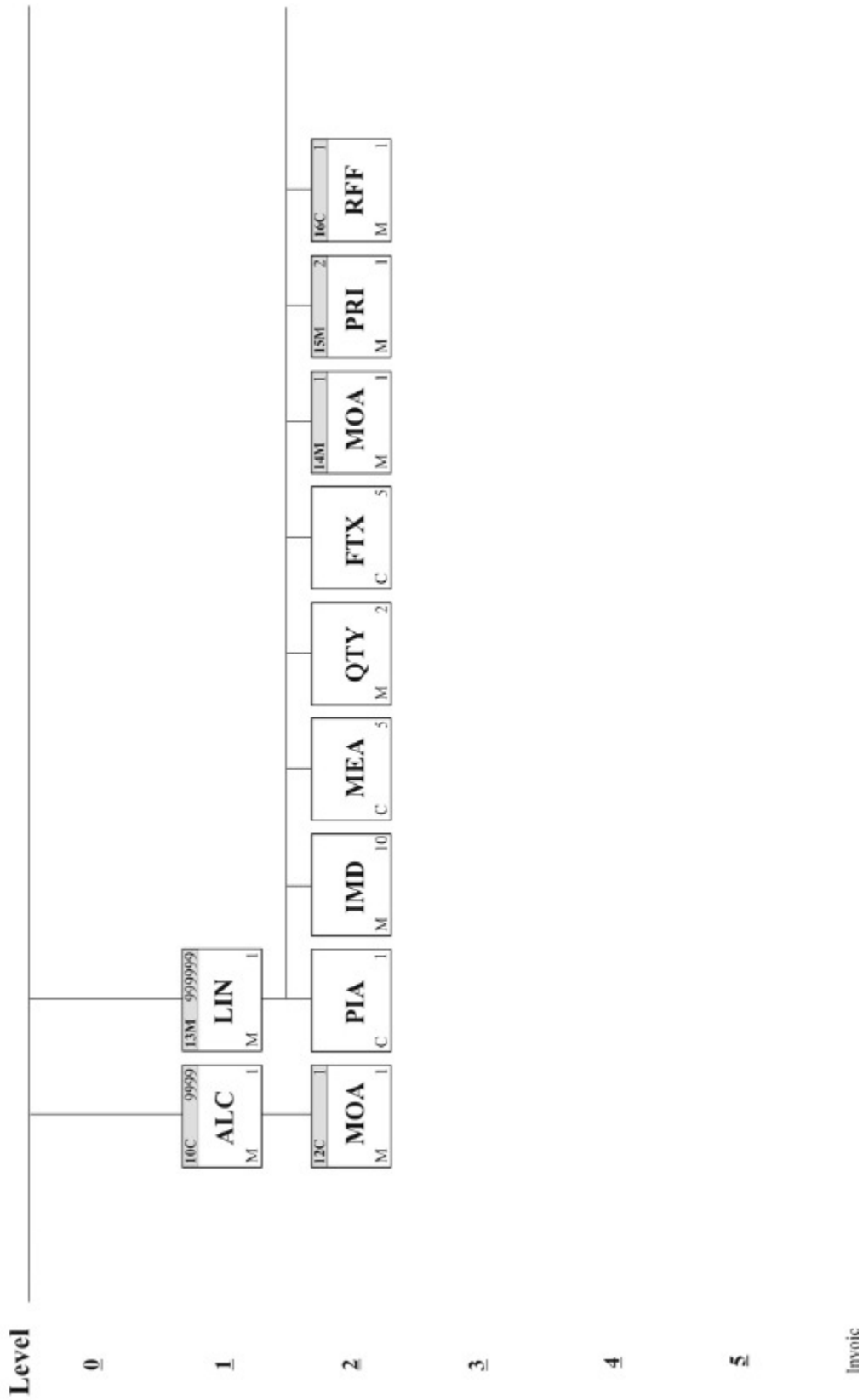
Indholdsfortegnelse

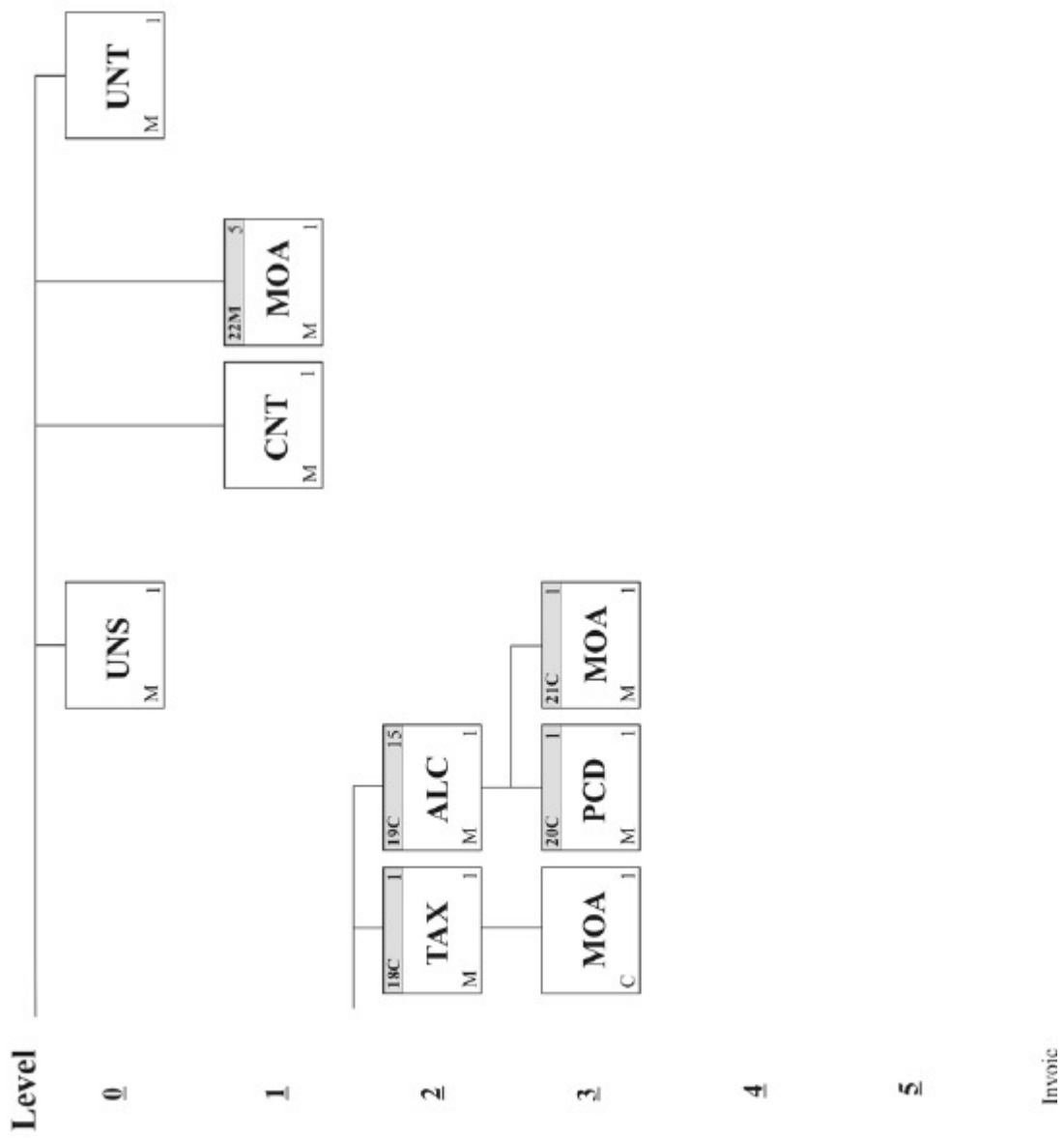
Meddelelsesdiagram	3
Segmentbeskrivelse	6
UNH Meddelelse start	6
BGM Start på meddelelse.....	6
DTM Dato, tid og periode	6
DTM Dato, tid og periode	6
FTX Fri tekst	7
RFF Reference.....	7
RFF Reference.....	7
RFF Reference.....	7
DTM Dato, tid og periode	8
RFF Reference.....	8
NAD Navn og adresse.....	9
RFF Reference.....	9
CTA Kontaktinformation	10
COM Kommunikationskontakt	10
NAD Navn og adresse.....	11
RFF Reference.....	11
CTA Kontaktinformation	12
NAD Navn og adresse.....	12
TAX Beskatningsinformation	13
CUX Valuta.....	13
PAT Betalingsbetingelser.....	13
DTM Dato, tid og periode	14
ALC Fradrag og tillæg	14
MOA Pengebeløb	14
LIN Detaillinie	14
PIA Supplerende produkt id	15
IMD Varebeskrivelse	15
MEA Måleangivelser	15
QTY Kvantum.....	16
QTY Kvantum.....	16
FTX Fri tekst	16
MOA Pengebeløb	16
PRI Prisinformation.....	17
PRI Prisinformation.....	17
RFF Reference.....	17
TAX Beskatningsinformation	18
MOA Pengebeløb	18
ALC Fradrag og tillæg	18
PCD Procentinformation	19
MOA Pengebeløb	19
UNS Sektionskontrol.....	19
CNT Kontroltotaler	19
MOA Pengebeløb	19
MOA Pengebeløb	20
MOA Pengebeløb	20
MOA Pengebeløb	20
MOA Pengebeløb	20
MOA Pengebeløb	20
UNT Meddelelse slut	20
Faktura eksempel.....	21

TUN EDI-standard version 1.1

Meddelelsediagram INVOIC D96A







UNH MEDDELELSE START

Anvendelse: Identificerer entydigt en meddelelse.

UNH	MEDDELELSE START	M	Dataindhold
0062	Meddelelsens referencenummer	M	An .. 14
S009	Meddelelsens identifikation	M	
0065	Meddelelses type	M	"INVOIC"
0052	Meddelelsens versionsnummer	M	"D"
0054	Meddelelsens udgivelsesnummer	M	"96A"
0051	Kontrollerende organisation	M	"UN"
0057	Organisationstildelt kode	C	"EAN008"
0068	Fælles reference	C	an..35
Eks.	UNH+18693+INVOIC:D:96A:UN:EAN008'		

BGM START PÅ MEDDELELSE

Anvendelse: Indikerer starten på meddelelsen, og identificerer entydigt meddelelsesnummer og type.

BGM	START PÅ MEDDELELSE	M	Dataindhold
C002	Meddelelse	C	
1001	Dokument/meddelelsesnavn, kodet	C	"380" (faktura) "381" (kreditnota)
1004	Meddelelsens nummer	C	an..35
Eks.	BGM+380+172374'		

Note: Kode 380/381 angiver om det er en faktura eller en kreditnota. Efterfølgende data sendes uden fortegn.

DTM DATO, TID OG PERIODE

Anvendelse: Anvendes til at specificere relevante datoer og perioder, der knytter sig til fakturameddelelsen.

DTM	DATO, TID OG PERIODE	M	Dataindhold
C507	Dato/Klokkeslæt/periode	M	
2005	Tidsangivelses kvalifikator	M	"137" (Dokumentdato)
2380	Dato/klokkeslæt/periode	C	CCYYMMDD
2379	Tidsangivelsesformat kvalifikator	C	"102"
Eks.	DTM+137:20030103:102'		

DTM DATO, TID OG PERIODE

Anvendelse: Anvendes til at specificere relevante datoer og perioder, der knytter sig til fakturameddelelsen.

DTM	DATO, TID OG PERIODE	C	Dataindhold
C507	Dato/Klokkeslæt/periode	C	
2005	Tidsangivelses kvalifikator	M	"35" (Leveringsdato)
2380	Dato/klokkeslæt/periode	C	CCYYMMDD
2379	Tidsangivelsesformat kvalifikator	C	"102"
Eks.	DTM+35:20030103:102'		

FTX FRI TEKST

Anvendelse: Benyttes til angivelse af supplerende information enten i fri tekst eller i kodet form, til hele fakturaen.

FTX	FRI TEKST	C	Dataindhold
4451	Tekstemne, kvalifikator	M	"ZZZ"
4453	Tekst funktion, kodet	C	"1"
C108	Fri tekst	C	
4440	Fri tekst	M	an..70
4440	Fri tekst	C	an..70
4440	Fri tekst	C	an..70
4440	Fri tekst	C	an..70
4440	Fri tekst	C	an..70
Eks.	FTX+ZZZ+++Kundenr 2515'		

RFF REFERENCE

Anvendelse: Anvendes til at referere til købers ordre-/rekvisitionsnummer.

RFF	REFERENCE	M	Dataindhold
C506	Reference	M	
1153	Reference kvalifikator	M	"ON" (Ordre-/rekv.nr)
1154	Reference nummer	C	an..35
Eks.	RFF+ON:347011394'		

RFF REFERENCE

Anvendelse: Anvendes til at referere til følgeseddelnummer.

RFF	REFERENCE	C	Dataindhold
C506	Reference	M	
1153	Reference kvalifikator	M	"AAU" (Følgeseddelnr.)
1154	Reference nummer	C	an..35
Eks.	RFF+AAU:73805'		

RFF REFERENCE

Anvendelse: Anvendes til at referere til leverandørens ordrenummer.

RFF	REFERENCE	C	Dataindhold
C506	Reference	M	
1153	Reference kvalifikator	M	"VN" (Leverandør ordrenr.)
1154	Reference nummer	C	an..35
Eks.	RFF+VN:15796'		

DTM DATO, TID OG PERIODE

Anvendelse: Anvendes til at angive ordredato.

DTM	DATO, TID OG PERIODE	C	Dataindhold
C507	Dato/Klokkeslæt/periode	M	"171" (ordredato)
2005	Tidsangivelses kvalifikator	M	
2380	Dato/klokkeslæt/periode	C	CCYYMMDD
2379	Tidsangivelsesformat kvalifikator	C	"102"
Eks.	DTM+171:20030103:102'		

RFF REFERENCE

Anvendelse: Anvendes ved kreditnota til angivelse af en reference til en tidligere fremsendt faktura.

RFF	REFERENCE	C	Dataindhold
C506	Reference	M	"IV" (Fakturanummer)
1153	Reference kvalifikator	M	
1154	Reference nummer	C	
Eks.	RFF+IV:172374'		an..35

NAD **NAVN OG ADRESSE**

Anvendelse: Anvendes til at identificere leverandøren.

NAD	NAVN OG ADRESSE	M	Dataindhold
3035	Virksomhedskvalifikator	M	"SU" (Leverandør)
C082	Virksomhedsidentifikation	M	EAN – lokationsnummer
3039	Virksomhedskvalifikation	M	
1131	Kodeliste kvalifikator	C	
3055	Ansvarshavende myndighed	C	
C058	Navn og adresse	C	an..35
3124	Navn og adresse	M	
3124	Navn og adresse	C	
3124	Navn og adresse	C	
3124	Navn og adresse	C	
3124	Navn og adresse	C	
C080	Virksomhedsnavn	C	an..35
3036	Virksomhedsnavn	M	
3036	Virksomhedsnavn	C	
3036	Virksomhedsnavn	C	
3036	Virksomhedsnavn	C	
3036	Virksomhedsnavn	C	
3045	Virksomhedsnavneformat, kodet	C	
C059	Gade	C	an..35
3042	Gade og nummer/postboks	M	
3042	Gade og nummer/postboks	C	
3042	Gade og nummer/postboks	C	
3164	Bynavn	C	an..35
3229	Delstat, kodet	C	an..9
3251	Postnummer	C	an..9
3207	Landekode	C	an..3
Eks.	NAD+SU+57999999999999::9++Leverandør 1+Vestergade 15+København Ø++2100+DK'		

RFF **REFERENCE**

Anvendelse: Anvendes til at angive leverandørens SE-nr.

RFF	REFERENCE	M	Dataindhold
C506	Reference	M	"VA"
1153	Reference kvalifikator	M	
1154	Reference nummer	C	
Eks.	RFF+VA:12345678'		SE-nr.

CTA KONTAKTINFORMATION

Anvendelse: Anvendes til at identificere en specifik afdeling eller medarbejder i den i NAD-segmentet specificerede virksomhed.

CTA	KONTAKTINFORMATION	C	Dataindhold
3139	Kontaktfunktion, kodet	C	
C056	Afdeling eller medarbejder	C	
3413	Afdeling eller medarbejder, kodet	C	An..35
3412	Afdeling eller medarbejder	C	
Eks.	CTA+AD+:Jens Hansen'		

COM KOMMUNIKATIONSKONTAKT

Anvendelse: Anvendes til at specificere kommunikationstyper og numre, som kan anvendes til at kontakte personen identificeret i CTA-segmentet.

COM	KOMMUNIKATIONSKONTAKT	C	Dataindhold
C076	Kommunikationskontakt	M	
3148	Kommunikationsnummer	M	An..35
3155	Kommunikationskanal kvalifikator	M	"TE" (Telefon) "FX" (Telefax)
Eks.	COM+33878709:TE'		

NAD NAVN OG ADRESSE

Anvendelse: Anvendes til at identificere køber.

NAD	NAVN OG ADRESSE	M	Dataindhold
3035	Virksomhedskvalifikator	M	"BY" (Modtager/køber)
C082	Virksomhedsidentifikation	M	EAN-lokationsnummer
3039	Virksomhedskvalifikation	M	
1131	Kodeliste kvalifikator	C	
3055	Ansvarshavende myndighed	C	
C058	Navn og adresse	C	an..35
3124	Navn og adresse	M	
3124	Navn og adresse	C	
3124	Navn og adresse	C	
3124	Navn og adresse	C	
3124	Navn og adresse	C	
C080	Virksomhedsnavn	C	an..35
3036	Virksomhedsnavn	M	
3036	Virksomhedsnavn	C	
3036	Virksomhedsnavn	C	
3036	Virksomhedsnavn	C	
3036	Virksomhedsnavn	C	
3045	Virksomhedsnavneformat, kodet	C	
C059	Gade	C	an..35
3042	Gade og nummer/postboks	M	
3042	Gade og nummer/postboks	C	
3042	Gade og nummer/postboks	C	
3164	Bynavn	C	an..35
3229	Delstat, kodet	C	an..9
3251	Postnummer	C	an..9
3207	Landekode	C	an..3
Eks.	NAD+BY+5791111111111111::9++Trøelasten+Østergade 15+Ålborg++9100+DK'		

RFF REFERENCE

Anvendelse: Anvendes til at angive købers SE-nr.

RFF	REFERENCE	C	Dataindhold
C506	Reference	M	"VA"
1153	Reference kvalifikator	M	
1154	Reference nummer	C	
Eks.	RFF+VA:87654321'		an..35 SE-nr

Note: Skal udfyldes ved salg til et andet EU-land.

CTA KONTAKTINFORMATION

Anvendelse: Anvendes til at identificere en specifik afdeling eller medarbejder i den i NAD-segmentet specificerede virksomhed.

CTA	KONTAKTINFORMATION	C	Dataindhold
3139	Kontaktfunktion, kodet	C	"OC" (Ordrekontrakt)
C056	Afdeling eller medarbejder	C	an..17
3413	Afdeling eller medarbejder, kodet	C	
Eks.	CTA+OC+Niels Jensen'		

NAD NAVN OG ADRESSE

Anvendelse: Anvendes til at identificere leveringssted.

NAD	NAVN OG ADRESSE	C	Dataindhold
3035	Virksomhedskvalifikator	M	"DP" (Leveringssted)'
C082	Virksomhedsidentifikation	C	an..35
3039	Virksomhedskvalifikation	M	
1131	Kodeliste kvalifikator	C	
3055	Ansvarshavende myndighed	C	
C058	Navn og adresse	C	
3124	Navn og adresse	M	an..35
3124	Navn og adresse	C	
3124	Navn og adresse	C	
3124	Navn og adresse	C	
3124	Navn og adresse	C	
C080	Virksomhedsnavn	C	an..35
3036	Virksomhedsnavn	M	
3036	Virksomhedsnavn	C	
3036	Virksomhedsnavn	C	
3036	Virksomhedsnavn	C	
3036	Virksomhedsnavn	C	
3045	Virksomhedsnavneformat, kodet	C	
C059	Gade	C	an..35
3042	Gade og nummer/postboks	M	
3042	Gade og nummer/postboks	C	
3042	Gade og nummer/postboks	C	
3164	Bynavn	C	an..35
3229	Delstat, kodet	C	an..9
3251	Postnummer	C	an..9
3207	Landekode	C	an..3
Eks.	NAD+DP+++Byggepladsen+Reden 1+Aalborg++9100+DK'		

TAX BESKATNINGSINFORMATION

Anvendelse: Angiver oplysninger vedrørende skattetype, told, kategori og sats, eller undtagelser gældende for hele fakturaen.

TAX	BESKATNINGSINFORMATION	C	Dataindhold
5283	Beskatningskvalifikator	M	"7" (Afgift)
C241	Skatte- og afgiftstype	C	"VAT" (Moms)
5153	Afgift/skattetype, kodet	C	
C243	Beskatningsdetaljer	C	"25" (Momssats)
5278	Afgifts-/skatte sats		
5305	Afgifts-/skatte kategori, kodet	C	"E" (Afgiftsfritaget) "S" (Standardsats)
Eks.	TAX+7+VAT+++:::25.00+S'		

CUX VALUTA

Anvendelse: Anvendes til at specificere relevante valutaer ved Ordreangivelse i forbindelse med international handel.

CUX	VALUTA	C	Dataindhold
C504	Valutaspecifikation	C	"2" (Referencevaluta)
6347	Valuta detalje kvalifikator, kodet	M	
6345	Valutakode, kodet	C	
6343	Valuta kvalifikator, kodet	C	"4" (Faktureringsvaluta)
Eks.	CUX+2:DKK:4'		

NOTE: CUX skal udfyldes ved international handel.

PAT BETALINGSBETINGELSER

Anvendelse: Anvendes af fakturaudsteder til at specificere betalingsbetingelser for fakturameddelelsen.

PAT	BETALINGSBETINGELSER	C	Dataindhold
4279	Betalingsbetingelsestype, kodet	M	An..3
C110	Betalingsbetingelser	C	An..17
4277	Betalingsbetingelse	C	
1131	Kodeliste kvalifikator	C	
3055	Ansvarshavende myndighed, kodet	C	
C112	Betalingsfrist	C	An..3
2475	Basisdato kode, kodet	M	
2009	Tidspunkts relation, kodet	C	
2151	Periodetype, kodet	C	
2152	Antal perioder	C	
Eks.	PAT+1++5:6:D:30'		

DTM DATO, TID OG PERIODE

Anvendelse: Anvendes til at specificere dato/klokkeslæt relateret til betalingsbetingelsen specificeret i PAT-segmentet

DTM	DATO, TID OG PERIODE	C	Dataindhold
C507	Dato/Klokkeslæt/periode	M	
2005	Tidsangivelses kvalifikator	M	An..3
2380	Dato/klokkeslæt/periode	C	An..35
2379	Tidsangivelsesformat kvalifikator	C	An..3
Eks.	DTM+12:20030103:102		

ALC FRADrag OG TILLÆG

Anvendelse: Indikerer alle fradrag og/eller tillæg, som skal fratrækkes/tillægges på fakturaniveau.

ALC	FRADrag OG TILLÆG	C	Dataindhold
5463	Fradrag/tillæg kvalifikator	M	"A" (Fradrag) "C" (Tillæg)
C552	Informations om fradrag og tillæg	C	
1230	Fradrag/tillægs nummer	C	an..35
1227	Beregningssekvens indikator	C	an..3
C214	Identifikation af servicemeddelelse	C	
7161	Serviceydelse, kodet	M	an..3
Eks.	ALC+C+++1+FC'		

MOA BELØB

Anvendelse: Anvendes til at specificere fradrag/tillæg i ALC-gruppen i form af et beløb.

MOA	BELØB	C	Dataindhold
C516	Pengebeløb	M	
5025	Pengebeløbstype, kodet	M	An..3
5004	Beløb	C	n..18
Eks.	MOA+8:40'		

LIN DETAILLINIE

Anvendelse: Identificerer de fakturerede varer/tjenesteydelser.

LIN	DETAILLINIE	M	Dataindhold
1082	Detaillinie nummer	C	Fortløbende nummer
C212	Produktidentifikation	C	
7140	Varenummer	C	(EAN-13 nummer)
7143	Kodeliste kvalifikator		"EN" (EAN-nummer)
Eks.	LIN+1++5708527012043:EN'		

PIA SUPPLERENDE PRODUKT ID

Anvendelse: Specificerer supplerende eller erstatnings vareidentifikation såsom købers og sælger interne varenumre.

PIA	SUPPLERENDE PRODUKT ID	C	Dataindhold
4347	Produkt ID funktion, kodet	M	"1" (Supplerende Vareidentifikation)
C212	Produktidentifikation	C	
7140	Varenummer	C	an..35
7143	Varenummer type	C	"MP" (DB-nr.)
C212	Produktidentifikation	C	
7140	Varenummer	C	an..35
7143	Varenummer type	C	"SA" (Lev. Varenr.)
Eks.	PIA+1+2345432:MP+a210000:SA'		

Note: Det er vigtigt at DB-nr. (tidligere TUN-nr.) medsendes, hvis varen har et DB-nr.

IMD VAREBESKRIVELSE

Anvendelse: Anvendes til at identificere detaljer vedrørende den vare eller ydelse, som faktureres i et frit- eller standardiseret sprog.

IMD	VAREBESKRIVELSE	M	Dataindhold
7077	Varebeskrivelsestype, kodet	C	"F" (Fri tekst)
C273	Varebeskrivelse	C	
7008	Varebeskrivelse	C	An..35
7008	Varebeskrivelse	C	An..35
Eks.	IMD+F+++::Topstyret vindue'		

MEA MÅLANGIVELSER

Anvendelse: Specificerer f.eks. fysiske dimensioner, opbevaringskrav eller krav til transport for produktet identificeret i LIN-segmentet.

MEA	MÅLANGIVELSER	C	Dataindhold
6311	Måleanvendelsestype, kodet	M	An..3
C502	Måledetaljer	C	
6313	Målemne identifikation, kodet	C	An..3
C174	Værdi/interval	C	
6411	Enhedsbetegnelse, kodet	C	An..3
6314	Måleværdi	C	n..18
Eks.	MEA+PD+HT+CMT:50'		

QTY **KVANTUM**

Anvendelse: Anvendes til at specificere relevante kvantum på varelinieniveau.

QTY	KVANTUM	M	Dataindhold
C186	Kvantumsinformation	M	"47" (Faktureret kvantum) n..15 (incl. 2 decimaler) an..3
6063	Kvantums kvalifikator	M	
6060	Kvantum	M	
6411	Enhedsbetegnelse, kodet	C	
Eks.	QTY+47:2:PCE'		

Note: Hvis varen har et DB-nr. skal enheden svare til den enhed der er oprettet i byggebasen.

QTY **KVANTUM**

Anvendelse: Anvendes til at specificere relevante kvantum på varelinieniveau.

QTY	KVANTUM	C	Dataindhold
C186	Kvantumsinformation	M	"59" (Alternativ enheder) n..15 (incl. 2 decimaler) an..3
6063	Kvantums kvalifikator	M	
6060	Kvantum	M	
6411	Enhedsbetegnelse, kodet	C	
Eks.	QTY+59:1:PCE'		

FTX **FRI TEKST**

Anvendelse: Kan benyttes til angivelse af supplerende information i fri tekst.

FTX	FRI TEKST	C	Dataindhold
4451	Tekstemne, kvalifikator	M	"ZZZ"
C108	Fri tekst	C	An..70
4440	Fri tekst	M	
4440	Fri tekst	C	
4440	Fri tekst	C	
4440	Fri tekst	C	
4440	Fri tekst	C	
Eks.	FTX+ZZZ+++Vinduerne har fået isat farvet glas'		

MOA **BELØB**

Anvendelse: Specificerer vareliniebeløbet for varer specificeret i den enkelte LIN-repetition.

MOA	BELØB	M	Dataindhold
C516	Pengebeløb	M	"203" (Liniebeløb incl. Fradrag/tillæg) n..18 (incl. 2 decimaler)
5025	Pengebeløbstype, kodet	M	
5004	Beløb	C	
Eks.	MOA+203:4605'		

PRI PRISINFORMATION

Anvendelse: Specificerer prisinformation, som er relevant for den enkelte detaillinie i fakturaen.

PRI	PRISINFORMATION	M	Dataindhold
C509 5125	Prisinformation Priskvalifikator	M M	"AAA" (Nettopris excl. Moms incl. Fradrag/tillæg herunder også afgifter) n..15 (incl. 2 decimaler)
5118	Pris	C	
Eks.	PRI+AAA:1535'		

PRI PRISINFORMATION

Anvendelse: Specificerer prisinformation, som er relevant for den enkelte detaillinie i fakturaen.

PRI	PRISINFORMATION	M	Dataindhold
C509 5125	Prisinformation Priskvalifikator	M M	"AAB" (Bruttopris excl. Moms excl. Fradrag/tillæg og afgifter) n..15 (incl. 2 decimaler)
5118	Pris	C	
Eks.	PRI+AAB:1535'		

RFF REFERENCER

Anvendelse: Anvendes til angivelse af købers ordre-/rekvisitionsnummer som knytter sig til den enkelte varelinie.

RFF	REFERENCER	C	Dataindhold
C506 1153	Reference	M	"ON" (Købers ordrenr.) an..35
1154	Reference kvalifikator	M	
	Reference nummer	C	
Eks.	RFF+ON:123465789'		

TAX BESKATNINGSINFORMATION

Anvendelse: Anvendes til angivelse af en punktafgift, som er knyttet til den enkelte varelinje.

TAX	BESKATNINGSINFORMATION	C	Dataindhold
5283	Beskatningskvalifikator	M	"7" (Afgift)
C241	Skatte- og afgiftstype	C	"EXC" (Forbr/pkt-afgift)
5153	Afgift/skattetype, kodet	C	
3055	Myndighed	C	
C533	Afgiftsart	C	"9" (EAN)
5289	Identifikation af afgiftsart	M	
3055	Myndighed	C	
5286	Beskatningsgrundlag	C	"9DK" (EAN DK)
C243	Beskatningsdetaljer	C	
5278	Afgifts-/skatte sats	C	
5305	Afgifts-/skatte kategori, kodet	C	"S" (Standardsats)
Eks.	TAX+7+EXC+3121::9DK+5++S'		

MOA BELØB

Anvendelse: Anvendes til at angive afgiftsbeløb.

MOA	BELØB	C	Dataindhold
C516	Pengebeløb	M	"124" (Afgiftsbeløb)
5025	Pengebeløbstype, kodet	M	
5004	Beløb	C	
Eks.	MOA+124:55.10'		n..18 (incl. 2 decimaler)

ALC FRADRAG OG TILLÆG

Anvendelse: Indikerer fradrag og/eller tillæg, som knytter sig til den enkelte varelinje i fakturaen.

ALC	FRADRAG OG TILLÆG	C	Dataindhold
5463	Fradrag/tillæg kvalifikator	M	"A" (Fradrag) "C" (Tillæg)
C552	Informations om fradrag og tillæg	C	an..35
1230	Fradrag/tillægs nummer	C	
1227	Beregningssekvens indikator	C	an..3
C214	Identifikation af servicemeddelelse	C	an..3
7161	Serviceydelse, kodet	M	
Eks.	ALC+A+++1+QD		

Til WEEE afgift anvendes MD som "serviceydelse, kodet"

PCD PROCENTINFORMATION

Anvendelse: Anvendes til at specificere fradrag/tillæg i ALC-gruppen i procent.

PCD	PROCENTINFORMATION	C	Dataindhold
C501	Procentsats, information	M	"1" (Fradrag) "2" (Tillæg)
5245	Procent kvalifikator	M	
5482	Procentbasis	C	an..3
5249	Procentbasis, kodet	C	
Eks.	PCD+1:2'		

MOA BELØB

Anvendelse: Anvendes til at specificere fradrag/tillæg i ALC-gruppen i beløb.

MOA	BELØB	C	Dataindhold
C516	Pengebeløb	M	"23" (Tillægsbeløb) "204" (Fradragsbeløb)
5025	Pengebeløbstype, kodet	M	
5004	Beløb	C	n..18
Eks.	MOA+204:0.61'		

Note: Fradrags-/tillægsbeløb skal være pr. enhed.

UNS SEKTIONSKONTROL

Anvendelse: Anvendes til at separere meddelelsens detail- og sumsektion.

UNS	SEKTIONSKONTROL	M	Dataindhold
0081	Sektionsidentifikator	M	"S" (Separator)
Eks.	UNS+S'		

CNT KONTROLTOTALER

Anvendelse: Anvendes af afsender til at angive kontroltotaler, som efterfølgende kan checkes hos modtageren i dennes system.

CNT	KONTROLTOTALER	M	Dataindhold
C270	Kontroltotaler	M	"2" (Antal LIN-segmenter) n..18
6069	Kontrol kvalifikator	M	
6066	Kontrol værdi	M	
Eks.	CNT+2:2'		

MOA BELØB

Anvendelse: Anvendes til at angive det opsummerede vareliniebeløb inkl. fradrag/tillæg på varelinieniveau.

MOA	BELØB	M	Dataindhold
C516	Pengebeløb	M	"79" (Totalt vareliniebeløb) n..18 (incl. 2 decimaler)
5025	Pengebeløbstype, kodet	M	
5004	Beløb	C	
Eks.	MOA+79:4786.50'		

MOA **BELØB**

Anvendelse: Anvendes til at angive fakturaens totalbeløb inkl. moms

MOA	BELØB	M	Dataindhold
C516	Pengebeløb	M	"86" (Meddelelsens totalbeløb) n..18 (incl. 2 decimaler)
5025	Pengebeløbstype, kodet	M	
5004	Beløb	C	
Eks.	MOA+86:5928.55'		

MOA **BELØB**

Anvendelse: Anvendes til at angive totalt momspligtigt beløb.

MOA	BELØB	M	Dataindhold
C516	Pengebeløb	M	"125" (Skatte- og afgifts- pligtigt beløb) n..18 (incl. 2 decimaler)
5025	Pengebeløbstype, kodet	M	
5004	Beløb	C	
Eks.	MOA+125:4742.84'		

MOA **BELØB**

Anvendelse: Anvendes til at angive totalt momsbeløb.

MOA	BELØB	M	Dataindhold
C516	Pengebeløb	M	"176" (Totalt skatte- og afgiftsbeløb) n..18 (incl. 2 decimaler)
5025	Pengebeløbstype, kodet	M	
5004	Beløb	C	
Eks.	MOA+176:1185.71'		

MOA **BELØB**

Anvendelse: Anvendes til at angive ikke bonusberettiget beløb.

MOA	BELØB	C	Dataindhold
C516	Pengebeløb	M	"113" (Ikke bonusberettiget beløb) n..18 (incl. 2 decimaler)
5025	Pengebeløbstype, kodet	M	
5004	Beløb	C	
Eks.	MOA+113:1000.50'		

UNT **MEDDELELSE – SLUT**

Anvendelse: Anvendes til at slutte og kontrollere en meddelelse.

UNT	MEDDELELSE – SLUT	M	Dataindhold
0074	Antal segmenter i meddelelsen	M	n..6
0062	Meddelelsens referencenummer	M	an..14
Eks.	UNT+47+18963		

Faktura eksempel

(11) Leverandør 1
Vestergade 15
2100 København Ø

(12) Momsnr. 88888888

<i>Køber:</i> (15) Trøelasten Østergade 15 9100 Ålborg		<i>Leveringsadresse:</i> (16) Byggepladsen Reden 1 9100 Ålborg		<i>Leverandørs reference:</i> (13) Jens Hansen <i>Telefon:</i> (14) 3387 8787	
<i>Fakturanummer:</i> (4) 172374	<i>Kundes ordrenr.:</i> (7) 3470113594	<i>Lev. ordrenr.:</i> (9) 15796	<i>Følgeseddelnr.:</i> (10) 73805		
<i>Fakturadato:</i> (5) 9. april 2003	<i>Ordre dato:</i> (8) 31. marts 2003				
<i>Bemærkninger:</i> (6) Kundenr. 2515					
Varenummer	Beskrivelse	Antal	Enh.pris	Rabat /Gebyr	Beløb
a210000 (24)	Topstyret vindue (25) Vinduerne har fået isat farvet glas og specialmål som aftalt (29) Størrelse: H 50 cm, L 75 cm (26,27)	3 (28)	1535,00 (32)		4605,00 (30)
360484400 (34)	HVID Base Coat 84 (35)	6 (36)	30,25 (39)	-2% (41)	177,87 (37)
	Fragtgebyr				40,00 (22)
	Vareliniens totalbeløb				4782,87 (45)
	Momspligtigt beløb				4822,87 (47)
	Moms 25%				<u>1205,72</u> (48)
	Faktura total				6028,59 (46)
<i>Forfaldsdato:</i> (19) 30.05.2003 (20)					

Faktura eksempel:

1) UNA:+, ? '
2) UNB+UNOC:3+5799999999999:14+5791111111111:14+030409:0829+00000000000007+++
+0+HANCOM5791111111111579999999999301+1 '
3) UNH+000000000000011+INVOIC:D:96A:UN:EAN008 '
4) BGM+380+172374 '
5) DTM+137:20030409:102 '
6) FTX+ZZZ+++Kundenr 2515 '
7) RFF+ON:3470113594 '
8) DTM+171:20030331:102 '
9) RFF+VN:15796 '
10) RFF+AAU:73805 '
11) NAD+SU+5799999999999::9++Leverandør 1+Vestergade 15+København Ø++2100+DK '
12) RFF+VA:88888888 '
13) CTA+AD+Jens Hansen '
14) COM+33878787+TE '
15) NAD+BY+5791111111111::9++Trølasten+Østergade 15+Ålborg++9100+DK '
16) NAD+DP+++Byggepladsen+Reden 1+Ålborg++9100+DK '
17) TAX+7+VAT+++:::25+S '
18) CUX+2:DKK:4 '
19) PAT+3 '
20) DTM+13:20030530:102 '
21) ALC+C+++1+FC '
22) MOA+8:40 '
23) LIN+1++5708527012043:EN '
24) PIA+1+2345432:MP+a210000:SA '
25) IMD+F+++:::Topstyret vindue '
26) MEA+PD+HT+CMT:50 '
27) MEA+PD+LN+CMT:75 '
28) QTY+47:3:PCE '
29) FTX+ZZZ+++Vinduerne har fået isat farvet glas og specialmål som aftalt '
30) MOA+203:4605 '
31) PRI+AAA:1535 '
32) PRI+AAB:1535 '
33) LIN+2 '
34) PIA+1+360484400:SA '
35) IMD+F+++:::HVID Base Coat 84 '
36) QTY+47:6:PCE '
37) MOA+203:177,84 '
38) PRI+AAA:29,64 '
39) PRI+AAB:30,25 '
40) ALC+C+++1+FC '
41) PCD+1:2 '
42) MOA+204:0,61 '
43) UNS+S '
44) CNT+2:2 '
45) MOA+79:4782,87 '
46) MOA+86:6028,59 '
47) MOA+125:4822,87 '
48) MOA+176:1205,72 '
49) UNT+47+000000000000011 '
50) UNZ+1+00000000000007 '